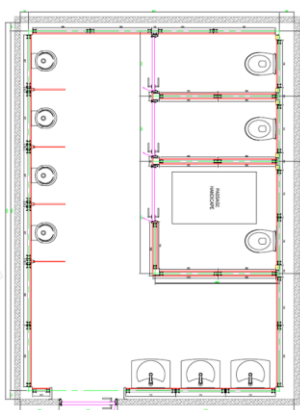


# LES NATURELLES HOMMES

## UNE GAMME AVEC DES MATERIAUX AUTHENTIQUES



### PANNEAUX :

Avec panneaux composite HPL sur support panneau de particules ignifugé de 18 mm, coloris standard de la gamme POLYREY. Classement au feu M1.

### DOUBLAGE DE MUR ET CABINES: Implantation suivant plan

- . Plinthe basse aluminium laquée gris basalte RAL 7012 hauteur 80 mm, épaisseur 60 mm
- . Rail haut aluminium de section 60x60
- . Montants aluminium de section 60x60 assemblé sur plinthe et rail haut par blocage rapide de pince sur rainure.
- . Accrochage des panneaux sur des échelles acier réglables en hauteur pour la mise à niveau des panneaux
- . Démontage des panneaux par ventouse.

### PORTES CABINES : Quantité = 3

- . Panneau bois à âme alvéolaire épaisseur 40 mm de 83 cm pour les cabines standard. Huisserie en aluminium laqué gris basalte RAL 7012
- . Serrure à condamnation avec béquille double et rosace en aluminium anodisé. Témoin de présence Libre/Occupé pour les cabines de toilettes
- . Joint phonique
- . Charnières aluminium laquées

### LAVABOS – ROBINETTERIE :

- . 3 x lavabos STRADA (IDEAL STANDARD) de 60x42 avec siphon design chromé
- . 1 x lave-mains MATURA2 (PORCHER) de 370x305
- . 4 x mitigeurs manuel OKYRIS 2 (PORCHER)
- . Flexibles pression raccord femelle 15/21, vidage, manchette à joint Ø32 et fixations fournies
- . 4 x Miroirs 500x420 au dessus des lavabos

### TOILETTE :

- . 1 Cuvettes WC suspendue PMR MATURA (PORCHER) avec abattant
- . 2 Cuvette WC suspendue PLAYA (IDEAL STANDARD) avec abattant avec frein de chute
- . Réservoir de chasse d'eau extra plat dissimulé dans cloison avec plaque de déclenchement double touche
- . Flexibles pression avec raccord 15/21, manchettes d'évacuation et fixations fournies

### URINOIRS :

- . 4 urinoirs sans eau URIMAT en céramique blanche
- . Vidage, manchette à joint Ø40 et fixations fournies
- . 4 écrans urinoir 700x400 en compact 10 mm (SANITEC)

### ECLAIRAGE :

- . 6 luminaires verticaux intégrés dans l'épaisseur de la cloison constitué de :
- 2 réglettes linéaire T5 sans zone d'ombre (puissance 21w et 28w), Classe II IP20, modèle SLIMLINE.
- 1 diffuseur poly-carbonate toute hauteur
- 1 cordon d'alimentation avec connecteur 3 pôles mâles LEGRAND 34102 ou équivalent